



## Interreg Europa Środkowa 2021-2027 wprowadzenie do programu i zasady pierwszego naboru wniosków



9 grudnia 2021 r.

# Interreg Europa Środkowa 2021-2027



9 państw członkowskich

81 regionów

4 priorytety programu

9 celów szczegółowych

224 miliony euro z EFRR

7 lat

# 4 priorytety i 9 celów szczegółowych\*



\*Więcej informacji w dokumencie programu:

[www.interreg-central.eu/newfunding](http://www.interreg-central.eu/newfunding)

[Polskie robocze tłumaczenie programu:](#)

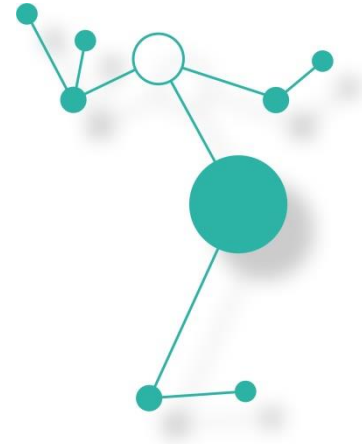
[www.ewt.gov.pl](http://www.ewt.gov.pl)

# Priorytet 1: Współpraca na rzecz inteligentnej Europy Środkowej

## 1.1 - Wzmacnianie zdolności innowacyjnych

### Przykłady działań:

- Poprawa zdolności i współpracy wśród interesariuszy na różnych poziomach zarządzania, aby pomóc MŚP w lepszym włączeniu cyfryzacji do ich przejścia do Przemysłu 4.0
- Wymiana dobrych praktyk w zakresie trendów i standardów gospodarki ekologicznej oraz realizacja działań pilotażowych w celu wsparcia MŚP w ich wdrażaniu
- Zwiększanie transferu i upowszechnianie sprawdzonych rozwiązań ekologicznych w celu stworzenia możliwości biznesowych



# Priorytet 1: Współpraca na rzecz inteligentnej Europy Środkowej

## 1.2 - Rozwijanie umiejętności w zakresie inteligentnej specjalizacji, transformacji przemysłowej i przedsiębiorczości

### Przykłady działań:

- Doskonalenie umiejętności pracowników i przedsiębiorców do realizacji koncepcji ekologicznej gospodarki i innowacji
- Podnoszenie umiejętności sektora publicznego i prywatnego oraz wzmacnianie przedsiębiorczości, w tym przedsiębiorczości społecznej, spójne z priorytetami określonymi w odpowiednich krajowych lub regionalnych strategiach inteligentnej specjalizacji
- Opracowywanie i wdrażanie strategii i rozwiązań, które opierają się na różnych kulturach biznesowych i na wszystkich poziomach edukacji w celu poprawy mentalności i ram przedsiębiorczości



## Priorytet 2: Współpraca na rzecz bardziej zielonej Europy Środkowej

### 2.1 - Wspieranie transformacji energetycznej dla neutralności klimatycznej

#### Przykłady działań:

- Opracowywanie i wdrażanie koncepcji inteligentnych miast i inteligentnych regionów, w tym poprawa efektywności energetycznej lokalnych sieci ciepłowniczych
- Działania pilotażowe w zakresie testowania produkcji zdecentralizowanej energii odnawialnej, zwłaszcza na obszarach wiejskich, z uwzględnieniem na przykład zrównoważonego zarządzania wycofanymi z eksploatacji panelami słonecznymi
- Wspieranie zmian zachowań konsumentów w celu zmniejszenia zużycia energii oraz wspierania zrównoważonego i efektywnego wykorzystania zasobów wykorzystania energii



# Priorytet 2: Współpraca na rzecz bardziej zielonej Europy Środkowej

## 2.2 - Zwiększenie odporności na zmiany klimatu

### Przykłady działań:

- Opracowywanie i wdrażanie zintegrowanych strategii i planów działania w dziedzinie klimatu, które poprawiają świadomość ryzyka i odporność miast i regionów
- Testowanie rozwiązań dostosowujących do zmian klimatu, które łączą aspekty technologiczne, ekologiczne, społeczne, kulturowe, związane z zarządzaniem i finansowe
- Doskonalenie kompetencji cyfrowych i koordynacja działań w celu zarządzania ryzykiem klimatycznym (np. przez harmonizację i dzielenie się danymi, prognozowanie i systemy wczesnego ostrzegania, modelowanie, odporność klimatyczną)



# Priorytet 2: Współpraca na rzecz bardziej zielonej Europy Środkowej

## 2.3 - Rozwój gospodarki o obiegu zamkniętym

### Przykłady działań:

- Rozwijanie i testowanie rozwiązań sprzyjających odzyskowi i ponownemu wykorzystaniu surowców (np. tworzenie lokalnych rynków surowców wtórnych)
- Testowanie działań polegających na naprawie, ponownym wykorzystaniu i odnowie przez prowadzenie działań pilotażowych z bezpośrednim zaangażowaniem obywateli
- Rozwijanie i wdrażanie w praktyce symbiozy przemysłowej na poziomie terytorialnym i wzmacnianie przemysłowych sieci efektywnie wykorzystujących zasoby i ekosystemów gospodarczych





# Priorytet 2: Współpraca na rzecz bardziej zielonej Europy Środkowej

## 2.4 - Ochrona środowiska

### Przykłady działań:

- Doskonalenie ram politycznych dla ochrony różnorodności biologicznej oraz wdrażanie strategii w celu ochrony i odbudowy ekosystemów oraz ochrony dzikiej fauny i flory
- Podnoszenie umiejętności i kompetencji interesariuszy poprzez wymianę wiedzy i najlepszych praktyk dla zintegrowanego zarządzania zasobami naturalnymi, takimi jak powietrze, woda i gleba, jak również opartych na przyrodzie rozwiązań w zakresie inwestycji infrastrukturalnych
- Łączenie zielonej i niebieskiej infrastruktury w skoordynowany sposób w celu budowy i wzmacniania korytarzy ekologicznych i miejsc objętych ochroną



# Priorytet 2: Współpraca na rzecz bardziej zielonej Europy Środkowej

## 2.5 - Zielona mobilność miejska

### Przykłady działań:

- Podnoszenie umiejętności urbanistów i decydentów w zakresie zintegrowanego planowania zrównoważonej i ekologicznej mobilności na poziomie miejskich obszarów funkcjonalnych
- Wymiana wiedzy, doświadczeń i dobrych praktyk w zakresie inteligentnego zarządzania ruchem w celu poprawy takich aspektów jak parkowanie, emisja gazów cieplarnianych i innych emisji
- Testowanie i wdrażanie zharmonizowanych i zintegrowanych rozwiązań w zakresie biletów, sprzyjających wydajnemu i powszechnie akceptowanemu transportowi publicznemu na poziomie miejskich obszarów funkcjonalnych

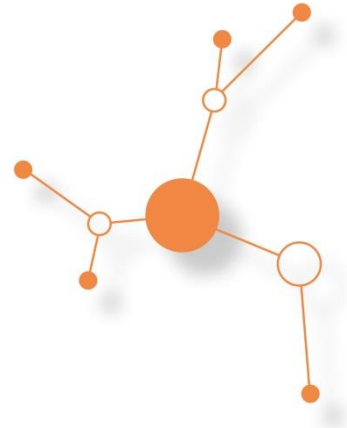


## Priorytet 3: Współpraca na rzecz lepiej połączonej Europy Środkowej

### 3.1 - Poprawa połączeń transportowych obszarów wiejskich i peryferyjnych

#### Przykłady działań:

- Doskonalenie koordynacji między regionalnymi przewoźnikami drogowymi w transporcie transnarodowym (w tym harmonizacja i integracja informacji biletowej i usług w skali transnarodowej oraz tworzenie ponadregionalnych partnerstw przewoźników drogowych)
- Wymiana dobrych praktyk i opracowanie norm i zrównoważonych rozwiązań na rzecz poprawy usług mobilności w skali regionalnej i wzmocnienia ich odporności na wypadek sytuacji kryzysowych
- Rozwijanie i testowanie inteligentnych koncepcji mobilności regionalnej (np. rozwiązań cyfrowych i systemów zarządzania ruchem drogowym)

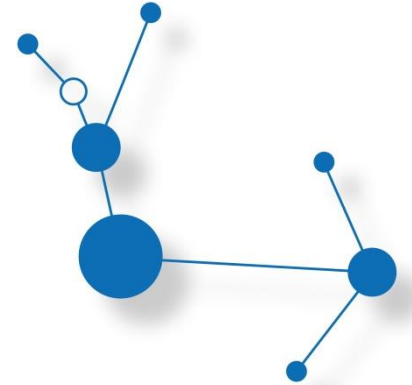


# Priorytet 4: Poprawa systemu zarządzania współpracą w Europie Środkowej

## 4.1 - Wzmocnienie systemu zarządzania na rzecz zintegrowanego rozwoju terytorialnego w Europie Środkowej

### Przykłady działań:

- Rozwijanie i testowanie modeli zarządzania opartych na uczestnictwie na poziomie lokalnym i regionalnym w celu rozszerzenia udziału obywateli w procesie podejmowania decyzji i wzmocnienia zaangażowania obywateli i równości szans w zarządzaniu publicznym.
- Rozwijanie i wdrażanie zintegrowanych strategii rozwoju dla terytoriów posiadających związki funkcjonalne, w tym wysokiej jakości usługi publicznego interesu ogólnego (np. opieki zdrowotnej, edukacji, usług społecznych).
- Rozwijanie i wdrażanie zintegrowanych strategii rozwoju turystyki ponad granicami państw w oparciu o wspólną tożsamość i wspólne dziedzictwo historyczno-kulturowe Europy Środkowej.



# Trwa pierwszy nabór projektów!

---



# Podstawowe informacje



## Zakres tematyczny

1. nabór jest otwarty we wszystkich 4 priorytetach i wszystkich 9 celach szczegółowych

Co najmniej 3 partnerów z 3 krajów (w tym co najmniej 2 z obszaru programu)

## Transnarodowość



## Typ naboru

1. nabór jest jednoetapowy (należy złożyć pełny wniosek aplikacyjny)

Wnioski projektowe mogą być składane wyłącznie przez aplikację “Jems”

## Składanie wniosku



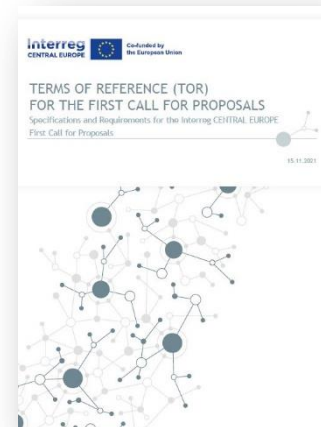
# Budżet 1. naboru

Priorytet	Orientacyjna alokacja EFRR (w mln EUR)
1. Współpraca na rzecz inteligentnej Europy Środkowej	22
2. Współpraca na rzecz bardziej zielonej Europy Środkowej	36
3. Współpraca na rzecz lepiej połączonych Europy Środkowej	7
4. Poprawa systemu zarządzania współpracą w Europie Środkowej	7
<b>Razem</b>	<b>72</b>



80% EFRR  
dofinansowanie

# Co zawierają dokumenty: zakres informacji



## Program Interreg

- wyzwania i potrzeby
- wizja i misja
- tematy, działania i oczekiwane rezultaty
- grupy docelowe i obszary

## Podręcznik programu

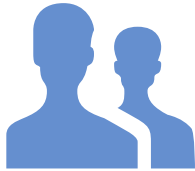
- zasady i procedury
- wymagania
- kluczowe informacje
- poradnik
- kluczowe dokumenty

## Pakiet aplikacyjny

- warunki 1. naboru
- budżet naboru
- zasady wyboru projektów
- formularze dokumentów
- daty



# Cechy projektów 1. naboru



Partnerstwo

od 5 do 12 partnerów



Budżet

od 1,2 do 2,4 mln EUR EFRR



Czas realizacji

do 36 miesięcy

# Kwalifikowalni partnerzy

- Instytucje i władze publiczne
- podmioty prywatne (w tym firmy) z osobowością prawną
- organizacje międzynarodowe działające na podstawie prawa państwa członkowskiego EU
- organizacje międzynarodowe działające na podstawie prawa międzynarodowego (z dodatkowymi warunkami)

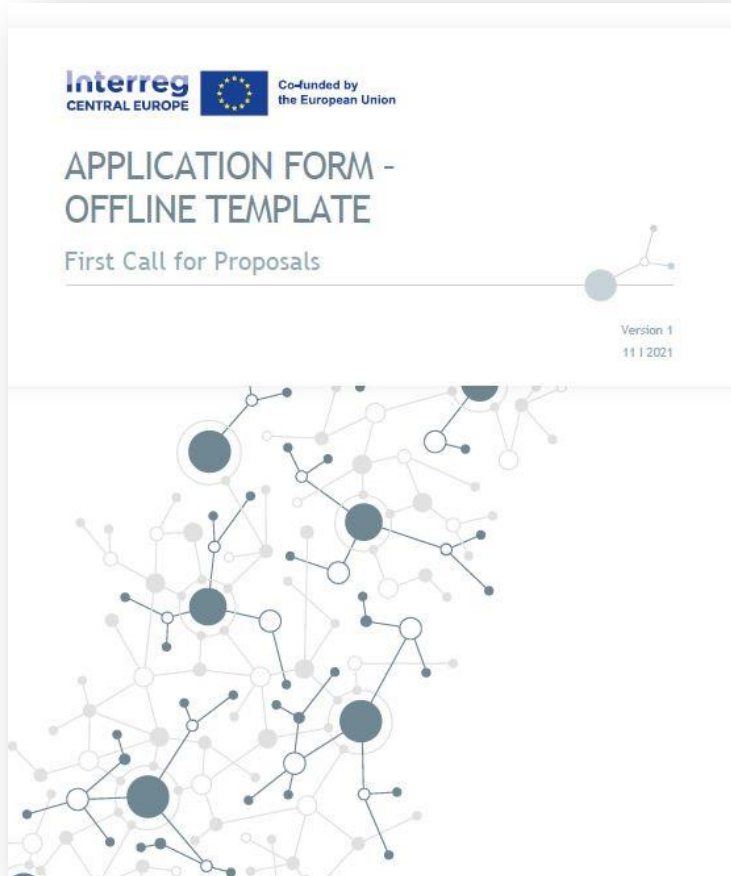
Minimalne wymagania  
dotyczące zdolności finansowej

Kwalifikowalni jako partnerzy  
wiodący

Sprawdź przed aplikowaniem!

*narzędzie samooceny  
(self-assessment tool)  
dla prywatnych wnioskodawców  
wiodących*

# Formularz aplikacyjny offline



- **Plik PDF** zawiera szczegółowe wytyczne na temat wypełnienia formularza aplikacyjnego
- **Edytowalny plik Word** pozwala na przygotowanie projektu (Jems nie jest gotowy...)

## Uwaga!

- jest kilka (niewielkich) różnic pomiędzy formularzem offline a Jems
- “wymagany” vs. “rekomendowany” rozmiar tekstu
- nie można złożyć wniosku wypełnionego na formularzu offline - wyłącznie przez Jems

# Wybór projektów (ocena jakościowa)



Pytania  
wg kryteriów oceny  
zawartych  
w wytycznych naboru  
- ToR  
(self-assessment tool)

## Kryteria strategiczne (wybrane)

- wkład do SO programu i przejrzystość logiki interwencji
- podejście oparte na współpracy ponadnarodowej
- skład i transnarodowy charakter partnerstwa

## Kryteria strategiczne i operacyjne

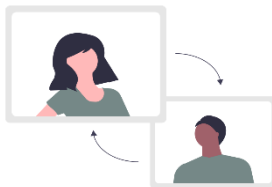
- wszystkie kryteria strategiczne
- metodyka i plan działań
- budżet

# Wsparcie dla wnioskodawców\*



## Wideo

- 9 tematycznych tutoriali
- 5+ tutoriali o:
  - logice interwencji i planie działań
  - finansach (x2)
  - pomocy publicznej
  - komunikacji



## Indywidualne wsparcie

- wsparcie Krajowych Punktów Kontaktowych
- indywidualne konsultacje z WS



## Pytania i odpowiedzi

- help-desk WS
- aktualizowana sekcja FAQ
- Q/A sesja(e)



## Narzędzia uzupełniające

- narzędzie samooceny dla projektów self-assessment tool
- generator podsumowania projektu
- narzędzie do sprawdzania zdolności finansowej dla prywatnego PW

\*Więcej informacji na:

[www.interreg-central.eu/newfunding](http://www.interreg-central.eu/newfunding)

[www.europasrodkowa.gov.pl](http://www.europasrodkowa.gov.pl)

Nie należy  
ich składać!

# Platforma dla wnioskodawców (applicant community)

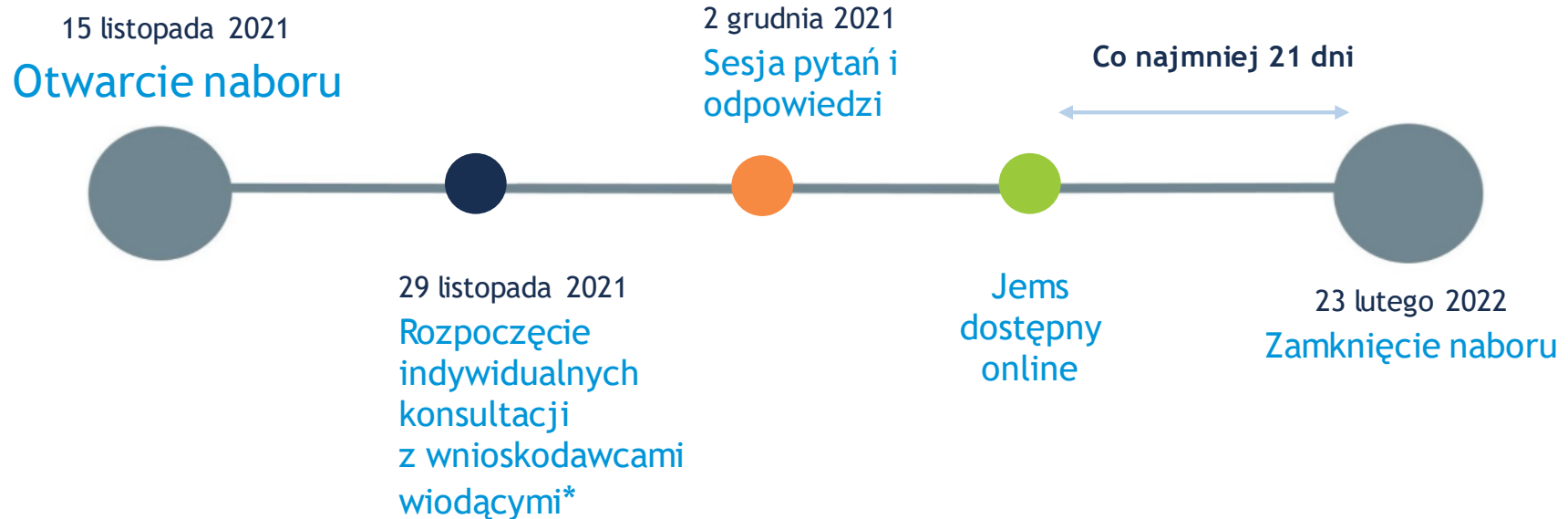
- Dołącz do partnerstwa  
*(przeglądaj pomysły na projekty)*
- Znajdź partnerów  
*(podziel się własnym pomysłem na projekt)*
- Zorganizuj spotkanie  
*(bezpośrednio ze swoimi kontaktami)*
- Skorzystaj z konsultacji indywidualnych  
*(WS dla wnioskodawców wiodących)*
- Bierz udział w spotkaniach  
*(organizowanych przez program)*



[How to become a partner](#)   [How to find a partner](#)   [Contact](#)

Interreg CENTRAL EUROPE  
Applicant Community

# Ramy czasowe 1. naboru projektów



\*do 11 lutego 2022

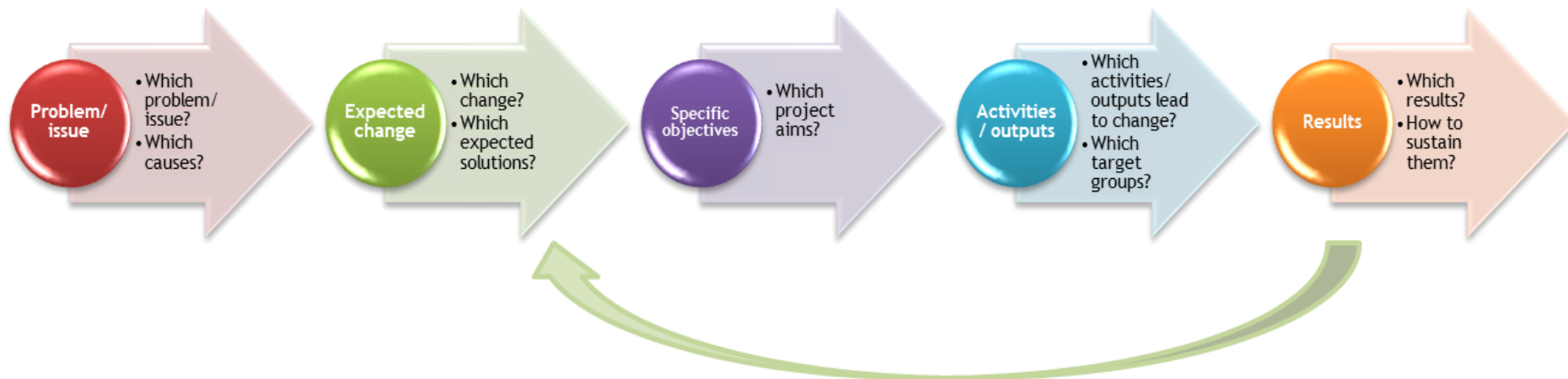
# Jak przygotować projekt?

---





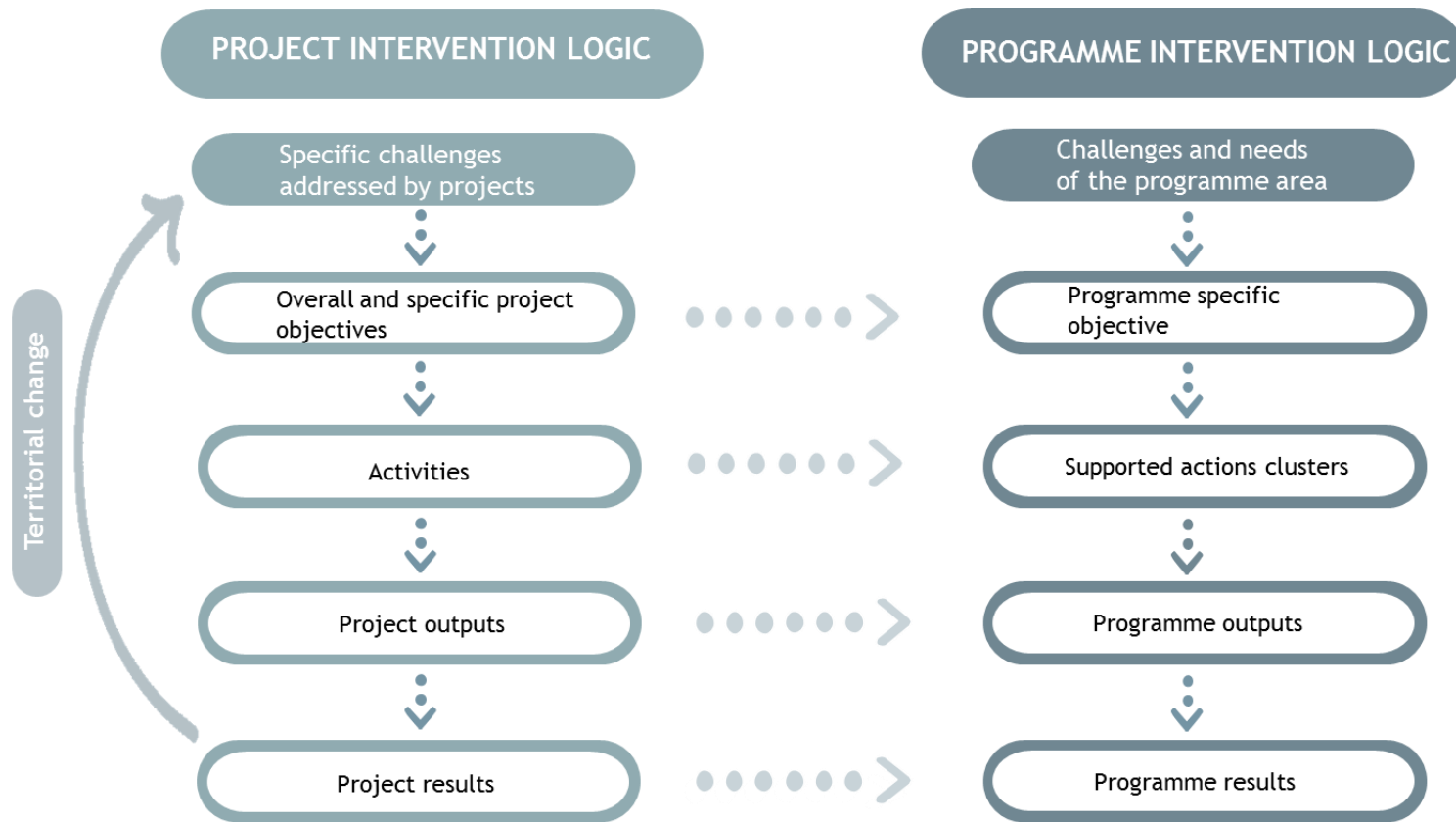
# Jak stworzyć logikę interwencji?



Teoria zmiany powinna stanowić trzon narracji każdego projektu

- Od problemu do rozwiązania
- Wyraźna orientacja na rezultat

# Powiązania między LOGIKĄ INTERWENCJI PROJEKTU I PROGRAMU



# O PRODUKTACH



## Definicja produktu (output):

- Produkt wynikający z wdrożenia działań projektu

## 4 typy produktów:

- Współprace (Co-operations)
- Strategie i plany działania (Strategies and Action Plans)
- Działania pilotażowe (Pilot actions)
- Rozwiązania (Solutions)

# Typy Produktów



## Współprace

- Współprace pomiędzy partnerami projektu, w tym partnerami stowarzyszonymi (np. sieci współpracy oraz struktury zarządzania)
- W idealnym przypadku powinny być kontynuowane także po zakończeniu projektu (udokumentowane np. przez formalne porozumienia o współpracy)

## Strategie i plany działań

- Strategia: ukierunkowany sposób by osiągnąć zorientowany na cel proces w konkretnej dziedzinie
- Plan działań: przekłada istniejącą strategię w działania
- Opracowane wspólnie poprzez wymianę doświadczeń (np. proces współprojektowania, współ-kreowania, tzw. peer reviews)

# Typy produktów (2)



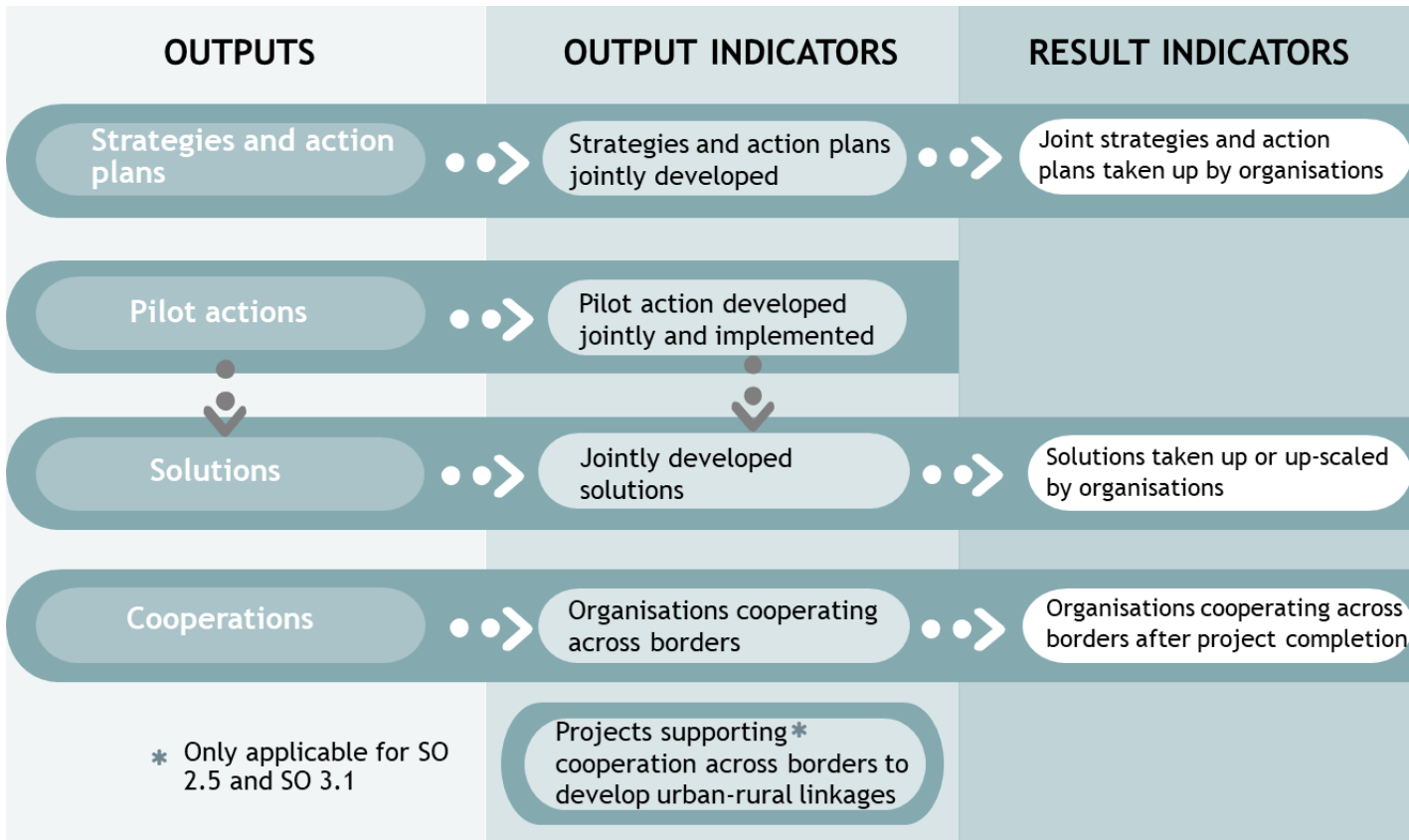
## Działania pilotażowe

- Testowanie nowych podejść
- Eksperymentalny i/albo pokazowy/demonstracyjny charakter, ograniczony w swym zakresie
- Różnorodne - by zmaksymalizować proces wzajemnego uczenia się
- *Wspólne opracowanie i wdrożenie działań pilotażowych (np. poprzez proces współprojektowania bądź współtworzenia)*

## Rozwiązania

- Procedury, instrumenty, usługi, narzędzia itd.
- Powiązane z działaniami pilotażowymi → rozwiązania powinny wynikać z działań pilotażowych
- W idealnym przypadku powinny być wdrożone jeszcze w czasie trwania projektu
- *Rozwiązania powinny być opracowane wspólnie przez partnerów*

# WSKAŹNIKI MIERZĄCE OSIĄGNIĘCIA PROJEKTU



- ✓ Każdemu **typowi produktu** odpowiada przypisany mu **wskaźnik produktu**
- ✓ **Wskaźniki produktu** są zwykle powiązane ze **wskaźnikami rezultatu**
- ✓ Należy zachować logiczne powiązania
- ✓ Definicje wskaźników zawiera aneks 6 do podręcznika programu



## Wskaźniki produktu:

- *“Organizacje współpracujące ponad granicami”* – **wskaźnik obowiązkowy dla wszystkich projektów**
- *“Projekty wspierające współpracę transgraniczną na rzecz rozwoju powiązań między obszarami miejskimi a wiejskimi”* – wskaźnik obowiązkowy dla wszystkich projektów w **Celu Szczegółowym 2.5** (Zielona mobilność miejska) i **3.1** (Poprawa połączeń transportowych obszarów wiejskich i peryferyjnych) i może być wybrany tylko w ramach tych Celów Szczegółowych
- **„Wspólnie”** odnosi się do zaangażowania **organizacji z przynajmniej dwóch uczestniczących krajów** i tylko w takim przypadku strategię/plany działań, działania pilotażowe, czy rozwiązania można wykazywać we wskaźnikach projektu

# OD LOGIKI INTERWENCJI DO PLANU DZIAŁAŃ

## Zasady dot. planu działań:



- ✓ Powinien jasno pokazywać jak osiągnięte zostaną cele i rezultaty projektu
- ✓ Dojrzały i konkretny plan opracowania i wdrożenia przewidzianych produktów
- ✓ Nacisk położony na główne etapy wdrażania bez zbędnej fragmentacji
- ✓ Opisy powinny dotyczyć przewidzianych działań a liczba cząstkowych produktów ograniczona
- ✓ Plan działań powinien przyjąć strukturę tzw. pakietów roboczych (rekomendowana liczba - 3, maksymalnie 5 w uzasadnionych przypadkach)



Pakiety robocze „zarządzanie” i „komunikacja” zniesione



# Ważniejsze terminy

- **Cel szczegółowy projektu:** cel bezpośredni, który może zostać realistycznie osiągnięty w trakcie trwania projektu poprzez zaplanowane działania i związane z nimi produkty i produkty cząstkowe
  
- **Działania:** główne kroki w procesie wdrażania, które przyczyniają się do opracowania produktów i /bądź w dalszej kolejności ich wypromowania bądź wykorzystania na szerszą skalę
  
- **Produkt cząstkowy:**
  - Dokumentacja, która opisuje wdrożenie działań projektu
  - Prezentuje w zagregowanej formie kroki pośrednie (ważne części) pewnego działania
  - W przypadku działania bardziej kompleksowego, bądź rozciągniętego w czasie należy wpisać do działania więcej niż jeden produkt cząstkowy

# Kilka słów o Inwestycjach



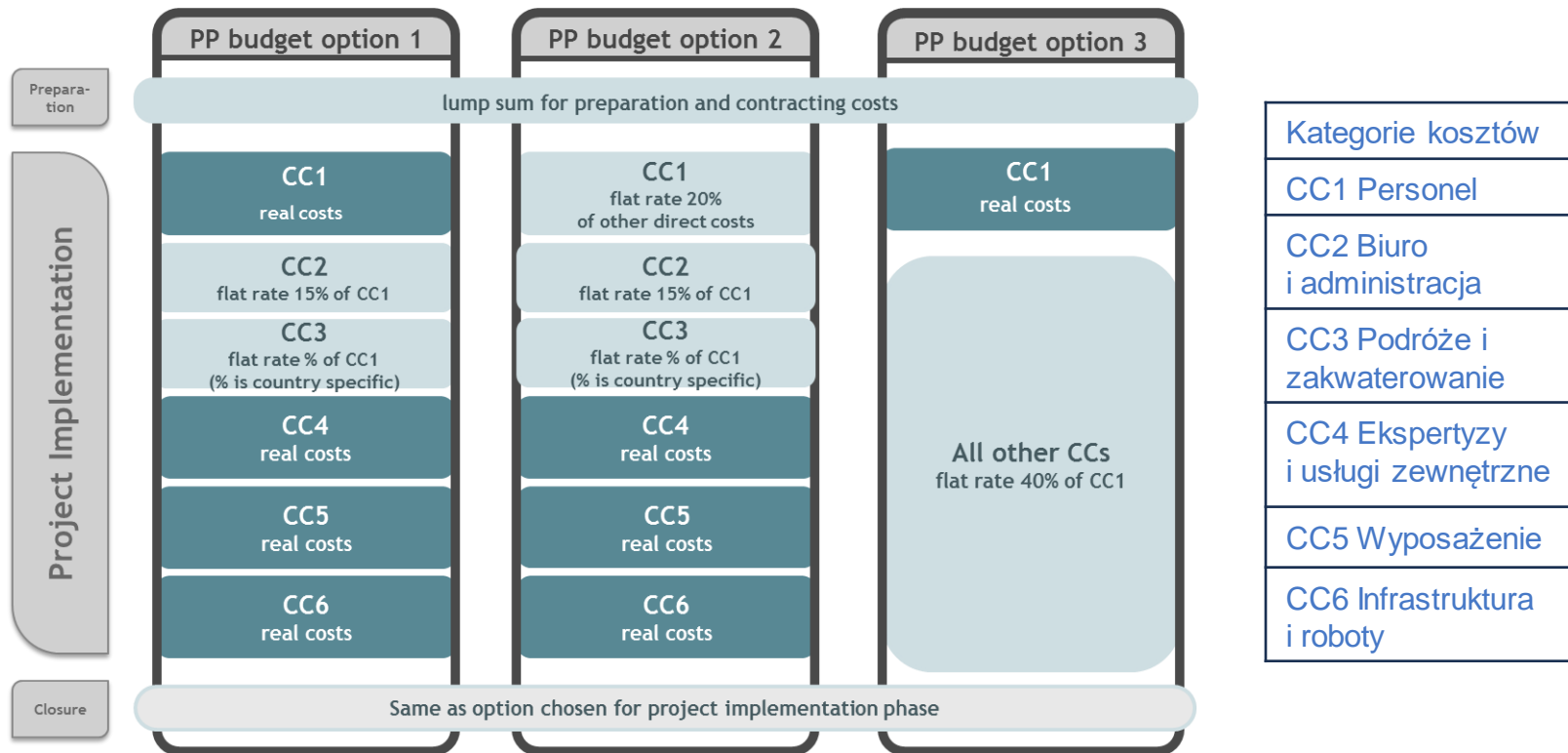
## Wymogi dot. inwestycji pilotażowych

- Powiązane z **akcjami pilotażowymi** – konieczność inwestycji dla udanego wdrożenia pilotażu musi być dobrze uzasadniona
- Wyraźnie przyczyniają się do **celu ogólnego** i **szczegółowego projektu**
- **Pilotażowy, modelowy charakter** oraz widoczny **wymiar transnarodowy**
- W idealnym przypadku otwiera drogę do inwestycji na większą skalę
- **Niezbędne pozwolenia** na inwestycje pilotażowe powinny być dostępne bądź uzyskane w rozsądnym horyzoncie czasowym
- **Zgodność z przepisami i** politykami dot. środowiska
- Inwestycjom w infrastrukturę o planowanej trwałości wynoszącej przynajmniej 5 lat należy zapewnić ich „odporność na warunki klimatyczne” (tzw. **climate proofing**)
- Wymagana zgodność z wymogami dot. trwałości i własności
- Włączenie zasad dot. **dostępności bez barier** na wszystkich poziomach

# Ogólne zasady finansowania projektów

Dofinansowanie z EFRR (refundacja)	80% dla wszystkich partnerów
Stosowane opcje kosztów	Koszty rzeczywiste i uproszczone (ryczałt kwotowy i ryczały procentowe)
Koszty przygotowania i kontraktacji	Ryzałt 17 500 euro kosztów całkowitych, 14 000 euro EFRR – należy zaznaczyć w FA!
Podział budżetu w formularzu aplikacyjnym (FA)	Na partnera/ kategorie kosztów/okres sprawozdawczy
VAT	Kwalifikowalny dla projektów do 5 mln euro
Partnerzy spoza CE	Tylko w uzasadnionych przypadkach, bez limitu

# Metody rozliczania - do wyboru



Metoda musi być wskazana przez partnera w FA i obowiązuje do końca realizacji projektu. Niekwalifikowalne wydatki mają wpływ na ryczałty procentowe.

## Zasady rozliczania

Kategorie kosztów	Zasady
CC1 Personel	Koszty rzeczywiste (stały % czasu pracy w miesiącu) <b>lub</b> rozliczanie uproszczone (20% kosztów bezpośrednich z kategorii CC4-CC6)
CC2 Biuro i administracja	Obowiązkowy ryczałt - 15% kosztów personelu
CC3 Podróże i zakwaterowanie	Obowiązkowy ryczałt - ...% kosztów personelu (wysokość stawki procentowej zależy od kraju beneficjenta)
CC4 Ekspertyzy i usługi zewnętrzne	Koszty rzeczywiste
CC5 Wyposażenie	Koszty rzeczywiste
CC6 Infrastruktura i roboty	Koszty rzeczywiste
<b>Opcja: CC2-CC6</b>	<b>40% rzeczywistych kosztów personelu</b>

# Interreg Europa Środkowa 2021-2027

www.ewt.gov.pl



Strona główna > Dowiedz się więcej o Programach > Programy Interreg w latach 2021-2027

## Program Interreg Europa Środkowa 2021-2027

26.11.2021

Skorzystaj | O Programach | Wiadomości | Punkty Informacyjne

🔍 Szukaj w serwisie

### Jak skorzystać z Programów?



Jak zacząć korzystać z Programów?



Znajdź dofinansowanie



Zobacz ogłoszenia i wyniki naborów wniosków



Zobacz także: Z

### O programie

Program realizowany będzie na obszarze dziewięciu państw Europy Środkowej: Polski, Czech, Słowacji, Węgier, Austrii, Słowenii, Chorwacji oraz części Niemiec i Włoch. Instytucją Zarządzającą programem jest miasto Wiedeń. Projekty realizowane będą w międzynarodowym konsorcjum, w skład którego musi wchodzić minimum trzech partnerów z różnych krajów, z czego dwóch z siedzibą na obszarze wsparcia.



Zapoznaj się z prawem i dokumentami

### Dokumenty i materiały

[Prezentacje z Seminarium informacyjnego \(23.11.2021\)](#)

[Program Interreg Europa Środkowa 2021-2027](#)

[Program Interreg Europa Środkowa 2021-2027 - polskie tłumaczenie](#)

[Podręcznik programu](#)

[Warunki 1. naboru projektów](#)

[Tutoriale na temat celów szczegółowych programu](#)

[Platforma poszukiwania partnerów \(Applicant Community\)](#)

### Dowiedz się więcej o Programach



Fundusze a koronawirus



Przeczytaj o Programach



Poznaj programy Interreg 2021-2027

MINISTERSTWO FUNDUSZY  
I POLITYKI REGIONALNEJ

[www.ewt.gov.pl](http://www.ewt.gov.pl)

[www.ewt.gov.pl/strony/o-programach/programy-interreg-2021-2027/](http://www.ewt.gov.pl/strony/o-programach/programy-interreg-2021-2027/)

[www.europasrodkowa.gov.pl](http://www.europasrodkowa.gov.pl)

**Krajowy Punkt Kontaktowy**

**Interreg Europa Środkowa**

[CE@mfipr.gov.pl](mailto:CE@mfipr.gov.pl)



[www.gov.pl/web/fundusze-regiony](http://www.gov.pl/web/fundusze-regiony)



@MFIPR\_GOV\_PL



@MinisterstwoFunduszy  
iPolitykiRegionalnej



#wspolna2przez4