

**Interreg**  
CENTRAL EUROPE



**RURES**

European Union  
European Regional  
Development Fund

TAKING  
**COOPERATION**  
FORWARD



WEBINARIUM, 9 grudnia 2021 r.  
Interreg Europa Środkowa 2021-2027



**Projekt RURES - inwestycja pilotażowa w Gminie  
Pałecznicza**



Marcin Łojek, Urząd Gminy Pałecznicza



**GMINA  
PAŁECZNICA**

# GMINA PAŁECZNICA



48 km<sup>2</sup>  
14 miejscowości  
3.600 mieszkańców  
42 km od Krakowa

Małopolska  
Powiat proszowski



Gmina Pałecznicza, jako zarządca i właściciel sieci wodociągowej, postanowiła przetestować najnowsze technologie związane z opomiarowaniem zużycia wody, wykorzystując do tego system zdalnego odczytu.

Zaplanowany zakres inwestycji:

- a) Zakup wodomierzy strefowych - wodomierze statyczne ultradźwiękowe z wbudowanymi nadajnikami, 11 szt.
- b) Zakup i montaż 3 studni.
- c) Montaż wodomierzy - 11 szt.
- d) Zakup centralnego systemu odczytu i analizy danych wraz z niezbędnymi urządzeniami peryferyjnymi (antenami, wzmacniaczami, koncentratorami, itp.) do zbierania i transmisji danych.
- e) Uruchomienie systemu i przeszkolenie pracowników Urzędu Gminy w zakresie eksploatacji systemu.



# SIEĆ WODOCIĄGOWA

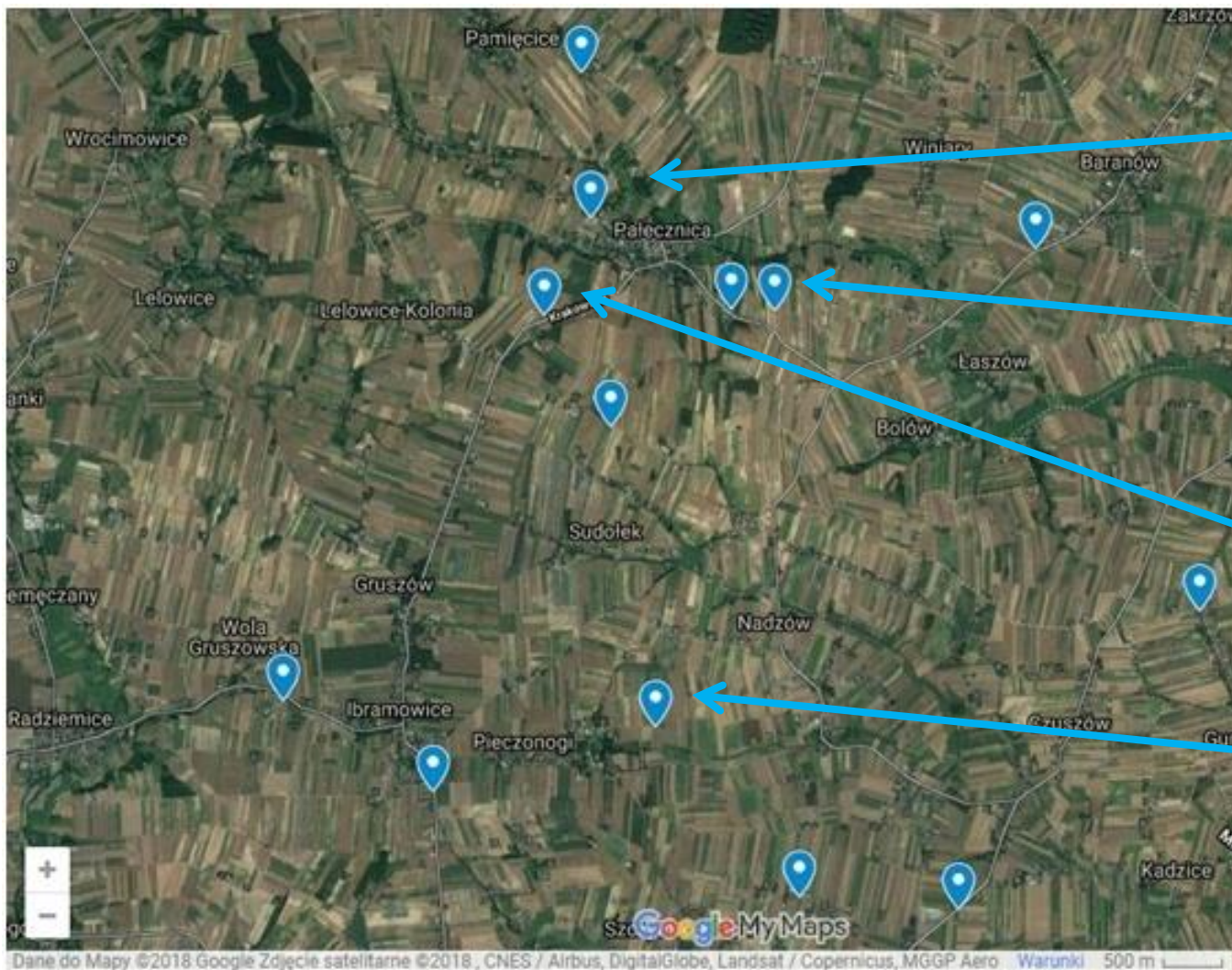
- Ujęcie wody (2 pompy, wydajność 94 m<sup>3</sup>/h każda)
- 2 zbiorniki
- Wieża ciśnień (30 m)
- Sieć wodociągowa - 80 km
- 3 przepompownie
- 1076 odbiorców
- 16 wodomierzy strefowych

Roczne wydobycie (2018):

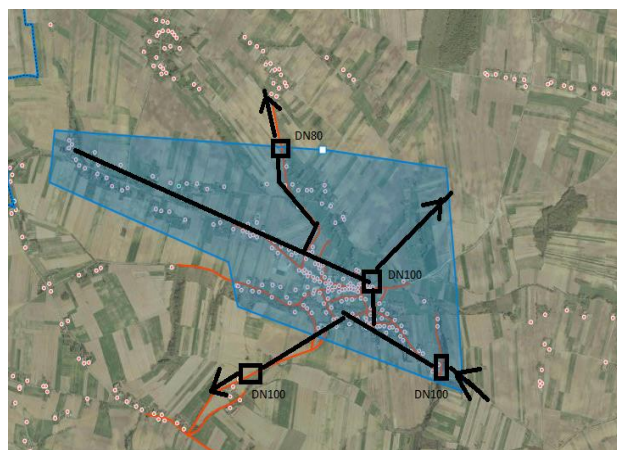
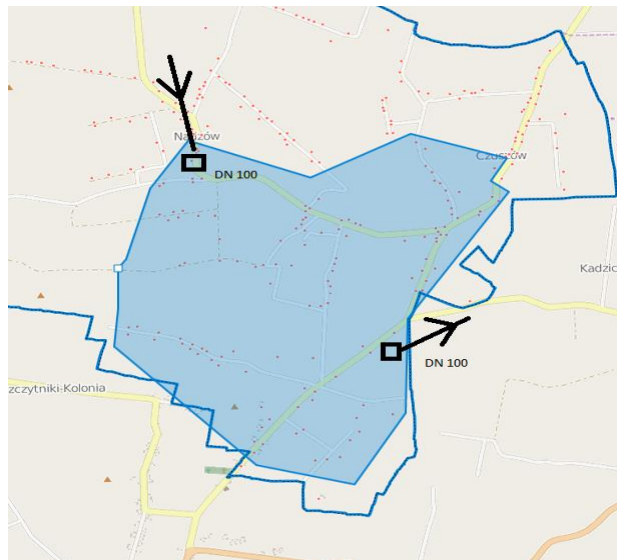
- studnia I - 249 595 m<sup>3</sup>
- studnia II - 244 065 m<sup>3</sup>



# GŁÓWNE PUNKTY SIECI

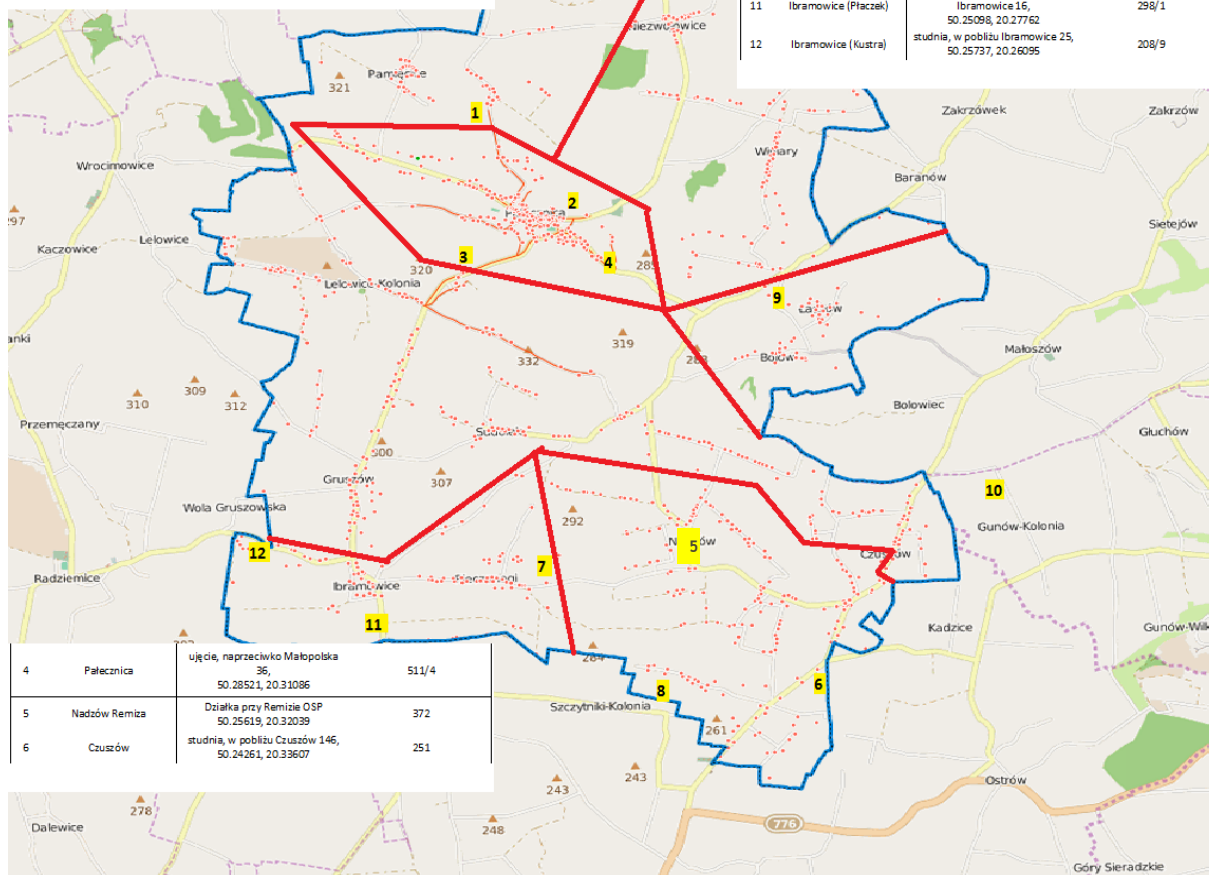


# STREFY



Legenda:

1	Pamięćce (Folwark)	Przepompownia, naprzeciwko Pamięćce 32, 50.30193, 20.29413 Skrzyżowanie ul. Cmentarna/Mokra 50.29089, 20.30575	78/2
2	Palecznica	Przepompownia, naprzeciwko Krakowska 41, 50.28472, 20.29006	107/3
3	Palecznica	Przepompownia, naprzeciwko Krakowska 41, 50.28472, 20.29006	581/5



4	Palecznica	ujęcie, naprzeciwko Małopotka 36, 50.28521, 20.31086	511/4
5	Nadzów Remiza	Działka przy Remizie OSP 50.25619, 20.32039	372
6	Cuszów	studnia, w pobliżu Cuszów 146, 50.24261, 20.33607	251

7	Pieczonogi (Jugo)	studnia, w pobliżu Pieczonogi 152, 50.25558, 20.30242	162
8	Cuszów Kresy	studnia, w pobliżu Cuszów 38, 50.24344, 20.31841	307
9	Bołów Łaszów przy Winiarach	Przy posesi Łaszów 39, 50.28321, 20.33229	539/4
10	Gunów Kol.	studnia, w pobliżu Gunów-Kolonia 40, 50.2638, 20.36283	-
11	Ibramowice (Placzek)	przepompownia, w pobliżu Ibramowice 16, 50.35098, 20.27762	298/1
12	Ibramowice (Kustra)	studnia, w pobliżu Ibramowice 25, 50.25737, 20.26095	208/9

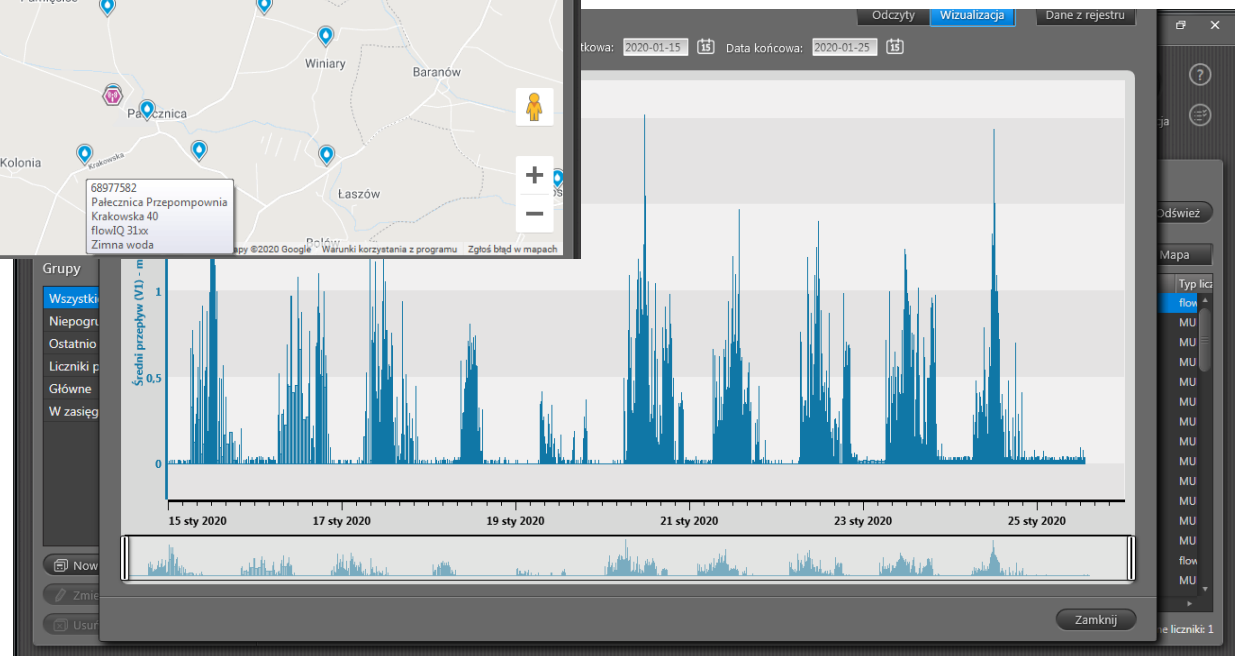




- ✓ Wodomierze
- ✓ Wyposażenie
- ✓ System
- ✓ Szkolenie
- ✓ Instalacja
- ✓ Nowe studnie



The screenshot shows the 'READY Manager' interface. At the top, there are navigation icons for 'Strona główna', 'Liczniki', 'Analiza', 'Obsługa', and 'Konfiguracja'. Below the navigation bar, there is a search bar and a 'Licznik' section with buttons for 'Wyświetl odczyty', 'Szczegóły', 'Nowy', 'Edytuj', and 'Usuń'. A 'Grupa' section includes 'Dodaj do grupy' and 'Usuń z grupy' buttons. The main area is a map with several blue location markers. A tooltip for a marker at 'Pałecznica' displays the following information: '6897582', 'Pałecznica Przepompownia', 'Krakowska 40', 'flowIQ 31xx', and 'Zimna woda'. The map also shows various village names like 'Dziemierzycy', 'Wrocimowice', 'Smonowice', 'Lelowice', 'Lelowice-Kolonia', 'Przemęczanki', 'Niezwojowice', 'Winiary', 'Baranów', 'Zakrzówek', and 'Laszów'.





Budżet projektowy dla gminy: 197 420 €

Inwestycja pilotażowa:

➤ 38 000 € - BL 5 Wyposażenie

➤ 2 000 € - BL 6 Infrastruktura

Razem 40.000 € (tj. ~172 468 PLN)

Zamówienie (Marzec 2019):

198 338 PLN = ~46.000 € (kwalifikowane)

**85 868 PLN (niekwalifikowane)**

(kurs 1€ = 4,3117 PLN)

- ✓ Wodomierze
- ✓ Wyposażenie
- ✓ System
- ✓ Szkolenie
- ✓ Instalacja
- ✓ Nowe studnie



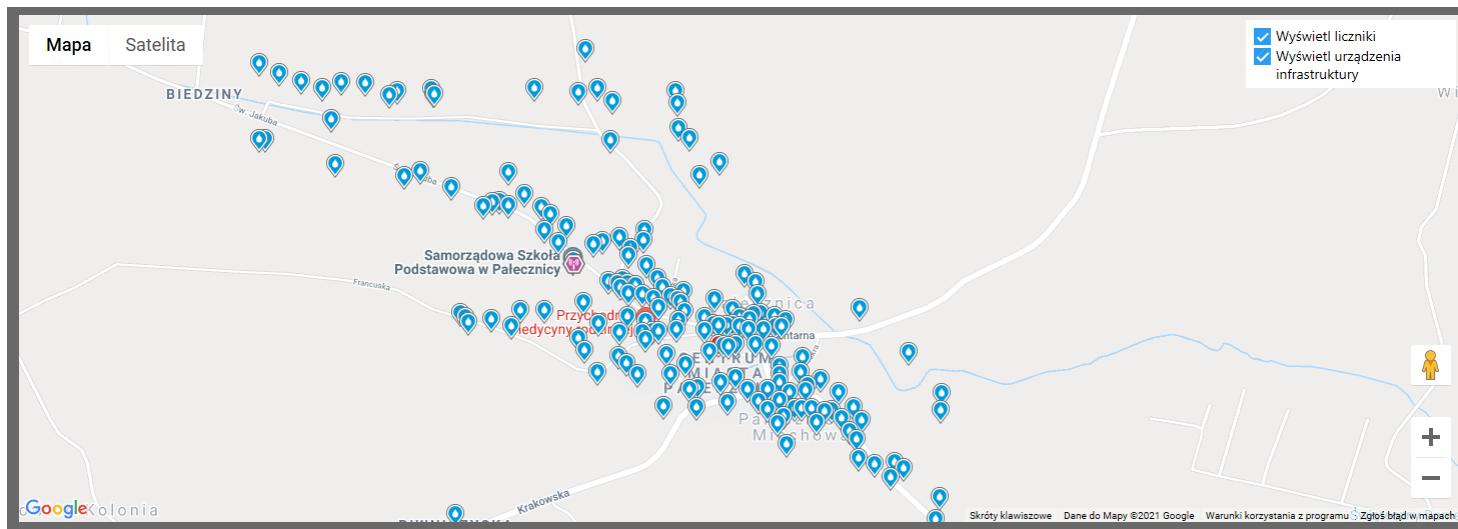
# ZESTAWIENIE FINANSOWE

Pozycja	Wartość
Roczne wydobycie wody [m <sup>3</sup> ]	493 660
Roczny koszt wydobycia [PLN]	1 188 950
Zysk netto - 10% oszczędność [PLN]	118 895
Koszt inwestycji [PLN]	284 206
Roczna amortyzacja 2,5% [PLN]	7 105,15
Okres zwrotu [lat]	2,25



# KORZYŚCI Z UCZESTNICTWA

- Możliwość przetestowania zaplanowanego rozwiązania.
- Możliwość promocji.
- Międzynarodowa wymiana doświadczeń.
- Poprawa stanu środowiska naturalnego.
- Poprawa jakości świadczenia usług publicznych.



*Hvala*

*Dziękuję*

*Danke*

*Köszönöm*

*Thank you*

*Děkuji*



GMINA  
PAŁECZNICA

Marcin Łojek  
Koordynator projektu  
Gmina Pałecznicza  
lojek.m@palecznica.pl

